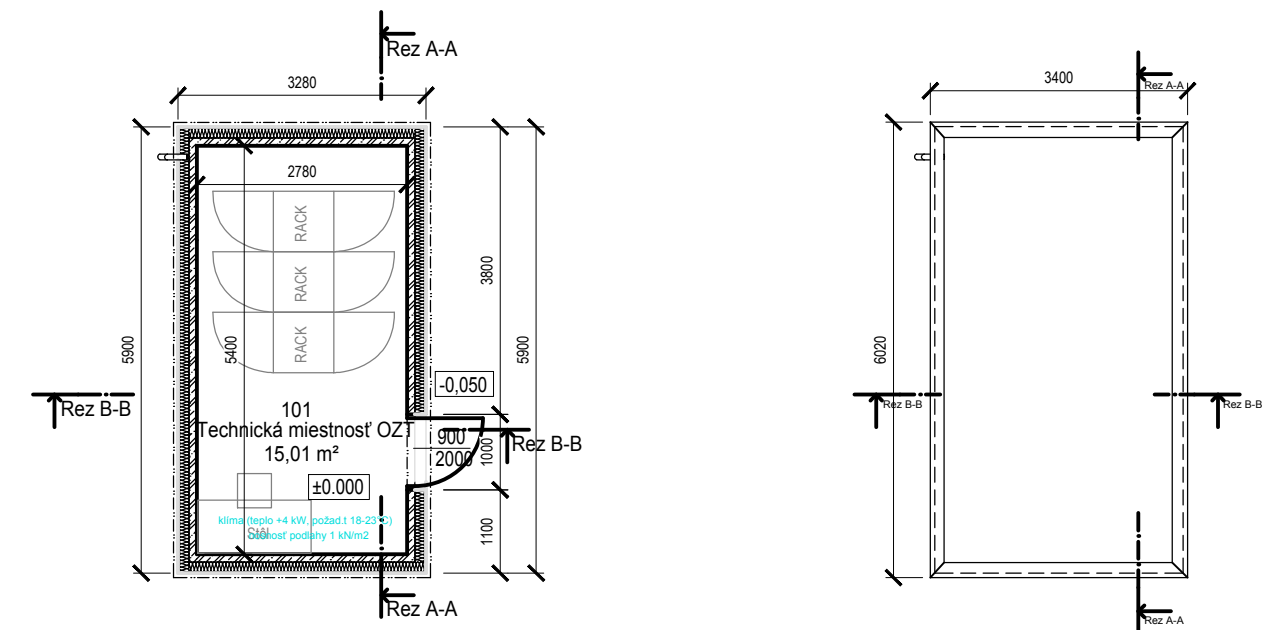
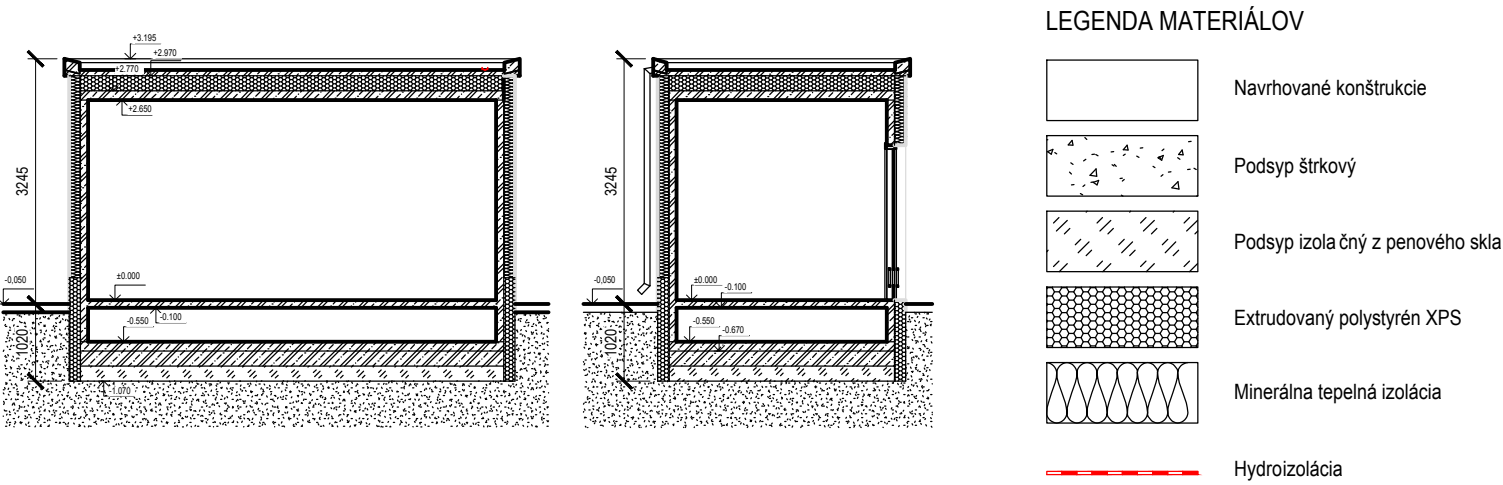


Pôdorys

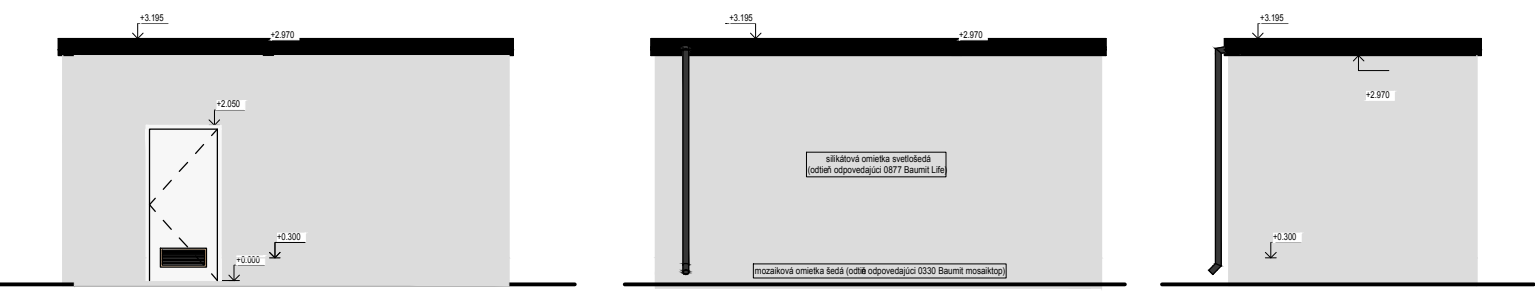
Pôdorys strechy



Rezy



Pohľady



Spolufinancované Európskou úniou

Nástroj na prepájanie Európy

Výhradnú zodpovednosť za túto publikáciu nesie autor. Európska únia nenesie žiadnu zodpovednosť za akékoľvek použitie informácií, ktoré sa v nej nachádzajú.

Legenda miestností

Č.m.	Názov	Plocha m2	Objem m3	Výška stropu mm	Povrch podlahy	Povrchová úprava steny	Povrchová úprava stropu
101	Technická miestnosť OZT	15,01	39,78	2650	PVC	Betón	Betón

± 0,000 = 160,830 m. n. m.

Výškový systém: Baltský po vyrovnaní

Súradnicový systém: JTSK03

Investor		Generálny projektant	
Číslo stavby		Číslo zákazky	Archívne číslo

ŽSR, Modernizácia železničnej trate			
Devínska Nová Ves - štátna hranica SR/ČR,		VALBEK&PRODEX, spol. s r.o., Rusovská cesta 16, 851 01 Bratislava	
úsek Malacky (mimo) - Kúty			
Hlavný inžinier projektu	Zodpovedný projektant PS/SO	Navrhovateľ, vypracoval	Kontroloval
Ing. Peter Poláček	Ing. Elena Marcinová	Ing. Elena Marcinová	Ing. Peter Poláček
Počet listov	Mierka	Stupeň PD	Dátum
2xA4	1:100	DSZ/DÚR	04.2021
Objekt / súbor			19BR11001
UČS 07 Traťový úsek Veľké Leváre - Ciglát			Arch. číslo
SO 07-34-03 ZAST Závod, technologický objekt			19BR11001-DÚR
			Časť dokumentácie
			D.3
Prehľadný výkres			Číslo prílohy
			6.2